



SIMM
CHILE

Análisis Baterías de Tracción

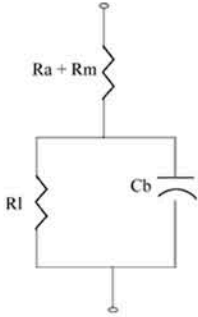




Salud de la Batería

La Salud de la batería es la habilidad de la batería para entregar la corriente especificada cuando esta es requerida.

Circuito Equivalente de una Batería



Rm es la resistencia de la vía metálica a través de la celda incluyendo terminales, electrodos e interconexiones.

Ra es la resistencia de la vía electroquímica incluyendo el electrolito y el separador.

Cb es la capacitancia de las placas paralelas que forman los electrodos de la celda.

Ri es la resistencia de contacto no lineal entre la placa o electrodo y el electrolito.

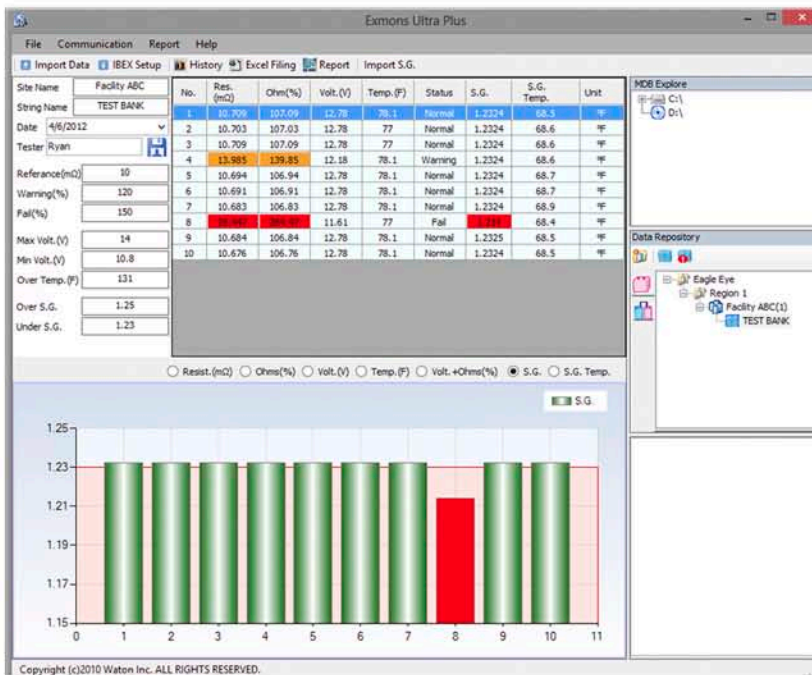
El mejor indicador de la salud de una batería es la **Resistencia Interna**, puesto que es un fiel indicador de la capacidad de la celda para conducir la corriente.

La impedancia interna disminuye con el paso de los años por factores internos y externos, tales como exceso de temperatura, corrosión y procesos de carga y descarga inadecuados.

La resistencia interna entonces es usada para determinar la vida útil restante.

Medición de los Parametros en la Batería

SIMM Chile utiliza tecnología de última generación para realizar este análisis, celda a celda.



Información Relevante

- Voltaje.
- Resistencia Interna.
- Resistencia Interceldas.
- Temperatura.
- Corriente
- Corriente de Onda.

